

# メディカルコミュニティ茅ヶ崎松林



物件所在地	神奈川県茅ヶ崎市松林2丁目5-30				
交通アクセス	JR「辻堂駅」よりバス15分				
建物構造	木造	竣工時期			
募集区画 (予定)	区画	専有面積	月額賃料(税別)	共益費(税別)	合計(税別)
	①	186.38㎡ (56.38坪)	480,000円	賃料に含む円	480,000円
契約形態	普通建物賃貸借契約		契約年数	10年(以降3年毎更新)	
敷金	月額賃料の10か月分		礼金	未定	
引渡し条件	応相談		駐車場	共用9台	
備考	・薬局ご利用の患者様は隣接のドラッグストア(42台)利用可				

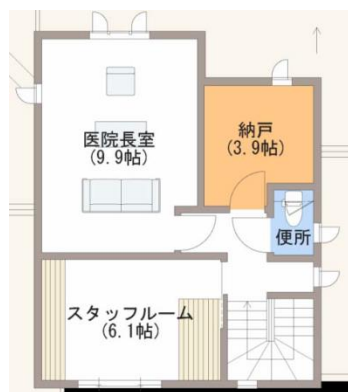
**募集科目**  
 内科、小児科、眼科、耳鼻科、皮膚科 等  
 ※整形外科は不可

- 近隣に移転済の内科居抜き物件。既存の内装設備を改装して使用可能。
- 集客力の非常に高いドラッグストア隣接物件で、近隣住民の認知度が非常に高い立地。

【1階図面】



【2階図面】



<人口>

単位:人

	1次	2次	3次
男女計総数	8,393	28,333	63,231
男女計15歳未満	1,318	4,156	8,755
男女計15~64歳	5,201	17,249	39,135
男女計65歳以上	1,874	6,928	15,342

<診療圏内 診療所数>

単位:件

計画診療所 推計患者数

	診療所数			推計患者数		
	1次	2次	3次	1次	2次	3次
内科	2	6	16	32.6	49.1	45.3
循環器内科	1	3	8	2.1	3.9	3.9
呼吸器内科	1	3	6	0.6	1.0	1.2
消化器内科	1	4	8	3.7	5.2	6.5
神経内科	1	1	1	0.4	1.5	3.3
心療内科	0	0	0	1.7	5.8	13.2
小児科	0	3	7	20.1	15.8	16.7
精神科	0	0	0	8.1	27.8	62.6
外科	0	2	7	8.8	10.4	8.7
整形外科	1	2	2	24.7	58.2	130.3
脳神経外科	0	0	0	3.7	13.2	29.5
皮膚科	0	0	2	21.1	71.2	52.6
泌尿器科	1	1	3	2.5	8.8	9.8
婦人科	0	0	0	2.1	7.1	15.9
耳鼻咽喉科	1	1	2	10.4	35.3	51.7
眼科	0	0	1	23.3	82.0	91.6
リハビリテーション科	1	3	5	0.1	0.2	0.4
アレルギー科	0	1	1	0.3	0.5	1.1
糖尿病内科	0	0	1	1.0	3.7	4.2
	167.4	400.7	548.6			

H27年住民基本台帳人口データを基に数値を算出しています。

【お問い合わせ先】

株式会社クリエイト エス・ディー 調剤薬局開発部

〒225-0014 神奈川県横浜市青葉区荏田西 神奈川県横浜市青葉区荏田西2-3-2 TEL:045-914-8213 FAX:045-914-8193